

## VLINDERKLEP aandraai volgorde en moment

## BUTTERFLY VALVE tightening sequence and torque



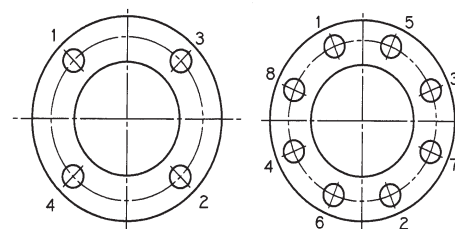
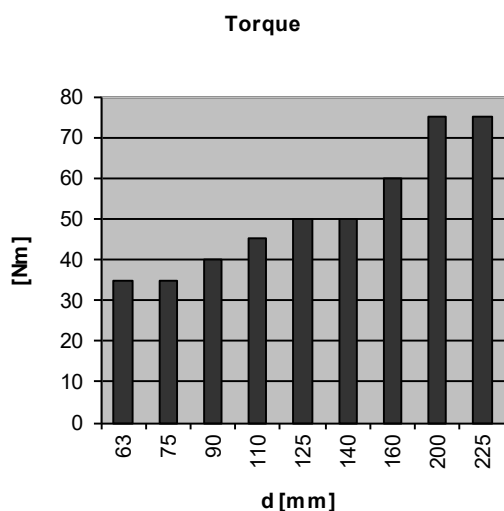
**Belangrijk:** Voordat de bouten en moeren worden aangedraaid in de hierna genoemde volgorde moet de vlinderklep in de **open** stand worden gezet

**Important:** Before the bolts and nuts are tightened in the hereafter mentioned sequence, the butterfly valve should be in the **open** position

Art.code	d [mm]	DN [mm]	B	n	T [Nm]
6.70.075 + 6.76.063 + 6.78.063 + 6.79.063	63	65	M16x140	4	35
6.70.075 + 6.76.075 + 6.78.075 + 6.79.075	75	65	M16x140	4	35
6.70.090 + 6.76.090 + 6.78.090 + 6.79.090	90	80	M16x150	8	40
6.70.110 + 6.76.110 + 6.78.110 + 6.79.110	110	100	M16x160	8	45
6.70.140 + 6.76.125 + 6.78.125 + 6.79.125	125	125	M16x180	8	50
6.70.140 + 6.76.140 + 6.78.140 + 6.79.140	140	125	M16x180	8	50
6.70.160 + 6.76.160 + 6.78.160 + 6.79.160	160	150	M20x200	8	60
6.70.225 + 6.76.200 + 6.78.200 + 6.79.200	200	200	M20x240	8	75
6.70.225 + 6.76.225 + 6.78.225 + 6.79.225	225	200	M20x240	8	75

**n:** Aantal bouten en moeren  
Number of bolts and nuts

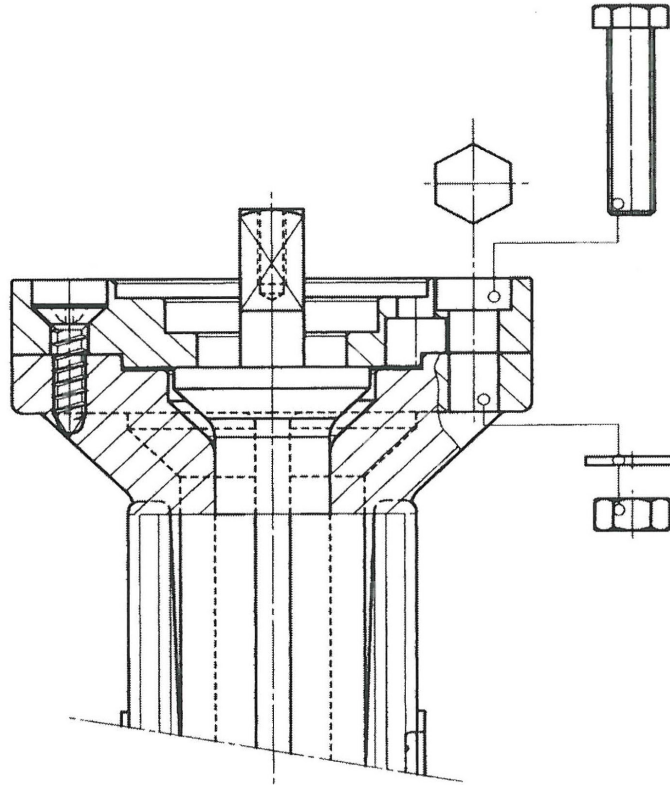
**T:** Benodigd moment voor aandraaien bouten en moeren [Nm]  
Required torque to tighten bolts and nuts [Nm]



Genummerd in volgorde van aandraaien  
Numbered in sequence of tightening

**Let op!** Door het optreden van kruip bij kunststof dienen de bouten en moeren af en toe op het voorgeschreven moment nagedraaid te worden!

**Take note!** Due to the occurring creep in plastics, the bolts and nuts have to be tightened once in a while at the prescribed torque!

**VLINDERKLEP zonder handgreep**
**BUTTERFLY VALVE without handle**
**INSTRUCTIES VOOR GEBRUIK**
**INSTRUCTIONS BEFORE USE**


**Let op!** Indien de VDL vlinderklep zonder handgreep gebruikt wordt, zonder dat er een aandrijving op wordt gemonteerd, dienen 4 bouten, moeren en sluitringen gemonteerd te worden.

Alleen dan kan de drukbestendigheid van de gehele vlinderklep worden gegarandeerd.

**Take note!** If the VDL butterfly valve without handle is used individually, without an actuator mounted, 4 bolts, nuts and washers should be mounted.

Only then the pressure resistance of the complete butterfly valve can be guaranteed.

Art.code	Description	Bolt, Nut and Washer
SPE670075	75 (DN 65)	4x M8x35
SPE670090	90 (DN 80)	4x M8x35
SPE670110	110 (DN 100)	4x M8x35
SPE670140	140 (DN 125)	4x M8x35
SPE670160	160 (DN 150)	4x M8x35
SPE670225	225 (DN 200)	4x M10x50

**Van de Lande BV**

Lissenveld 1 \ 4941 VK Raamsdonksveer \ The Netherlands \ t +31 (0)162 51 60 00 \ f +31 (0)162 52 14 17 \ info@vandelande.com  
 Traderegister Tilburg: 18070844 \ IBAN: NL13 RABO 0143 0035 26 \ BIC: RABONL2U \ VAT: NL 8123.91.755.B01

[www.vandelande.com](http://www.vandelande.com)